

# NOAH 3 Data Collector Tool

## Contents

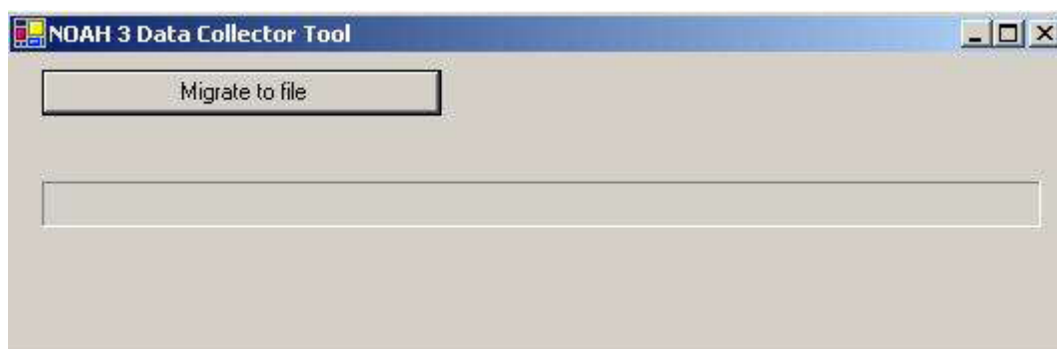
Dansk.....	2
Deutsch .....	3
English .....	4
Español.....	5
Français .....	6
Italiano .....	7
Lietuvių kalba .....	8
Magyar .....	9
Nederlands.....	10
Norsk.....	11
Polski .....	12
Português.....	13
Русский .....	14
Svenska .....	15
Suomi .....	16
Türkçe.....	17
한국어 .....	18
日本語 .....	19
中文 (中国) .....	20
中文 (台灣) .....	21

## Dansk

Denne side beskriver, hvordan du bruger NOAH3 Data-opsamlingsværktøjet til at migrere dine NOAH3-indstillinger og klientdata til en enkelt migreringsfil, som du kan importere i en Noah 4-installation på en anden computer.

**Advarsel:** Når du importerer en NOAH 3 migreringsfil i Noah 4, bliver alle data i Noah 4-databasen overskrevet. Du skal derfor kun importere en NOAH 3 migreringsfil i en ny eller tom Noah 4-database.

1. Dobbeltklik på filen NOAH3DataCollector.exe på installations-CD'en.



2. Klik på 'Migrate to file' for at overføre dine NOAH 3-indstillinger og klientdata til en fil, som kan migreres til Noah 4.
3. Der åbnes et vindue med navnet 'Save as'. Flyt til det sted, hvor du vil gemme filen. Indtast et navn under 'File name', og klik på Gem.
4. Når filen er gemt, er bjælken på billedet udfyldt, og teksten 'Data collecting DONE' bliver vist under den.
5. Luk filen NOAH3DataCollector.exe, og kopiér den gemte fil til den computer, som indeholder din Noah 4-installation.
6. Hvis værktøjet Noah 4 Eksternt Migreringsværktøj ikke allerede er aktivt på computeren med din Noah4-installation, skal du dobbeltklikke på filen MigrationUtility.exe på computeren (normalt placeret under C:\Programmer\HIMSA\Noah 4) og følge instruktionerne på skærmen.

## Deutsch

Auf dieser Seite wird beschrieben, wie Sie mit dem NOAH 3 Datenkollektortool Ihre Einstellungen und Patientendaten aus NOAH System 3 in eine einzige Migrationsdatei für den Import in eine Noah 4 Installation auf einem anderen Computer migrieren.

**Warnung:** Der Import einer NOAH 3 Migrationsdatei überschreibt alle Daten in der Noah 4 Datenbank. Sie sollten deshalb eine NOAH 3 Migrationsdatei nur in eine neue oder leere Noah 4 Datenbank importieren.

1. Klicken Sie zweimal auf die Datei NOAH3DataCollector.exe auf der Installations-CD.



2. Um Ihre NOAH 3 Einstellungen und Patientendaten in eine Datei für die Migration in Noah 4 zu kopieren, klicken Sie auf 'Migrate to file'.
3. Ein Fenster 'Save As' öffnet sich. Suchen Sie nach einem Speicherort, an dem Sie Ihre Datei speichern möchten. Geben Sie einen 'File name' ein. Klicken Sie auf 'Save'.
4. Wenn Sie die Datei gespeichert haben, ist der Fortschrittsbalken in der Abbildung oben gefüllt und 'Data collecting DONE' erscheint neben diesem Balken.
5. Schließen Sie die Datei NOAH3DataCollector.exe und kopieren die gespeicherte Datei auf den PC, der Ihre Noah 4 Installation enthält.
6. Wenn das Noah 4 Tool Externe Migration auf dem PC, der Ihre Noah 4 Installation enthält, noch nicht läuft, klicken Sie zweimal auf MigrationUtility.exe auf Ihrem PC (befindet sich normalerweise in C:\Program Files\HIMSA\Noah 4) und folgen den Anweisungen.

## English

This page describes how to use the NOAH 3 Data Collector Tool to migrate your NOAH System 3 settings and patient data into a single migration file for import into a Noah 4 installation on another computer.

**Warning:** Importing a NOAH 3 migration file into Noah 4 will overwrite all data in the Noah 4 database. You should, therefore, only import a NOAH 3 migration file into a new or empty Noah 4 database.

1. Double-click on the NOAH3DataCollector.exe file on the installation CD.



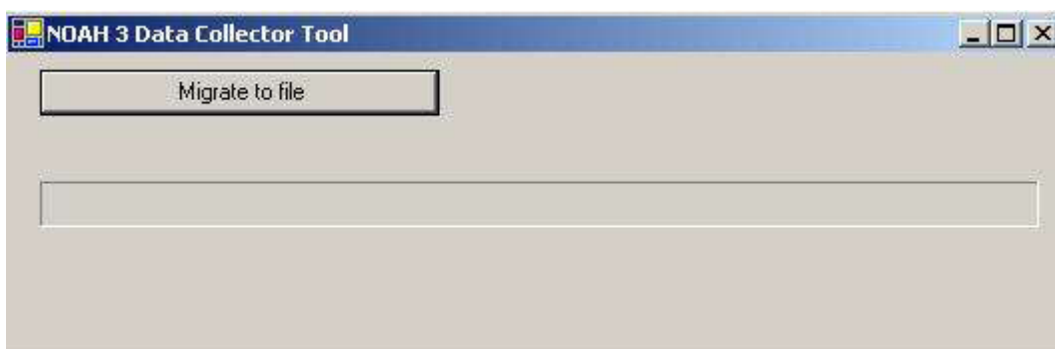
2. To add your NOAH 3 settings and patient data to a file for migration to Noah 4, click on 'Migrate to file'.
3. A 'Save As' window opens. Browse to a location in which to save your file. Enter a 'File name'. Click on Save.
4. When the file has been saved, the progress bar in the picture above will be filled and 'Data collecting DONE' will appear beneath the progress bar.
5. Close the NOAH3DataCollector.exe file and copy the saved file to the PC containing your Noah 4 installation.
6. If the Noah 4 External Migration Tool is not already running on the PC containing your Noah 4 installation, double-click on MigrationUtility.exe on your PC (normally located at C:\Program Files\HIMSA\Noah 4) and follow the instructions.

## Español

Esta página describe cómo usar la herramienta NOAH 3 Data Collector Tool para migrar sus ajustes y datos de pacientes de su Sistema NOAH 3 a un solo fichero de migración para la importación a una instalación Noah 4 en otro ordenador.

**Advertencia:** Cuando importa un fichero de migración NOAH 3 a Noah 4 sobrescribirá todos los datos en la base de datos de Noah 4. Por lo tanto, solamente debe importar un fichero de migración de NOAH 3 a una base de datos nueva o una vacía de Noah 4.

1. Haga doble clic en el fichero NOAH3DataCollector.exe en el CD de instalación.



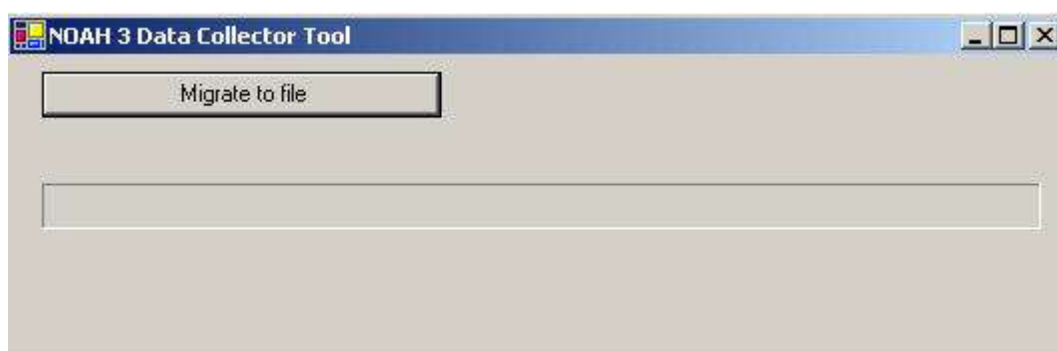
2. Para añadir sus ajustes y datos de pacientes de NOAH 3 a un fichero de migración a Noah 4, haga clic en 'Migrate to file'.
3. Una ventana 'Save As' aparecerá. Navegue a una locación donde quiere guardar su fichero. Escriba un 'File name'. Haga clic en Guardar.
4. Una vez guardado el fichero, la barra de progreso en el dibujo arriba se llenará y 'Data collecting DONE' aparecerá por debajo de la barra de progreso.
5. Cierre el fichero NOAH3DataCollector.exe y haga una copia del fichero guardado en el PC que contiene su instalación de Noah 4.
6. Si la herramienta Noah 4 External Migration Tool ya no está funcionando en el PC que contiene su instalación Noah 4 installation, haga doble clic en MigrationUtility.exe en su PC (normalmente está en C:\Program Files\HIMSA\Noah 4) y siga las instrucciones.

## Français

Cette page explique comment utiliser l'outil NOAH 3 Data Collector pour migrer les réglages et les données patients de votre NOAH System 3 en un seul fichier de migration, afin de les importer vers une installation Noah 4 sur un autre ordinateur.

**Mise en garde :** L'importation d'un fichier de migration NOAH 3 dans Noah 4 écrase toutes les données de la base de données de Noah 4. Par conséquent, vous devez uniquement importer un fichier de migration NOAH 3 dans une base de données Noah 4 nouvelle ou vide.

1. Double-cliquez sur le fichier NOAH3DataCollector.exe sur le CD d'installation.



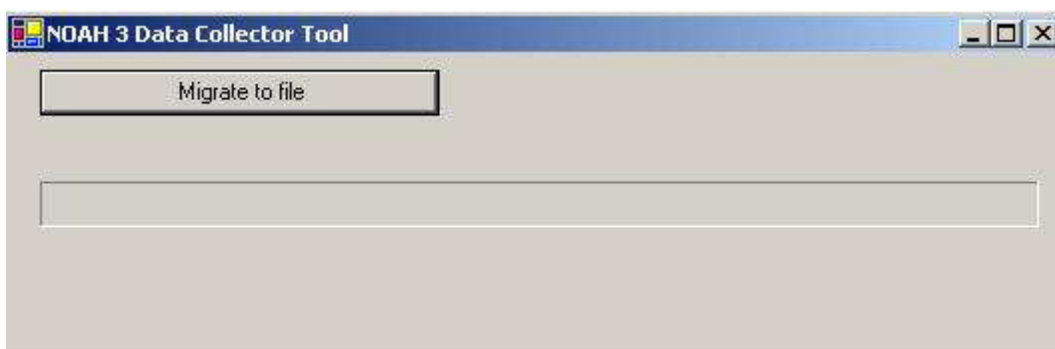
2. Pour ajouter les réglages et les données patients de votre NOAH 3 à un fichier pour migration vers Noah 4, cliquez sur 'Migrate to file'.
3. Une fenêtre 'Save As' s'ouvre. Recherchez un emplacement pour enregistrer votre fichier. Entrez un nom de fichier sous 'File name'. Cliquez sur 'Save'.
4. Lorsque le fichier a été enregistré, la barre de progression de l'illustration ci-dessus sera remplie et le message 'Data collecting DONE' apparaîtra en dessous de la barre de progression.
5. Fermez le fichier NOAH3DataCollector.exe, puis copiez le fichier enregistré sur le PC contenant votre installation Noah 4.
6. Si l'outil de migration externe de Noah 4 n'est pas déjà actif sur le PC contenant votre installation Noah 4, double-cliquez sur MigrationUtility.exe sur votre PC (généralement localisé sur C:\Program Files\HIMSA\Noah 4), puis suivez les instructions.

## Italiano

Questa pagina descrive come utilizzare l'utility per la raccolta di dati da Noah 3 e le impostazioni dati paziente in un singolo file di migrazione, pronto per poterlo importare in un installazione di Noah 4 su un altro computer.

**Attenzione:** quando si importa il file di migrazione di Noah 3, verranno sovrascritti tutti i dati del database di Noah 4. Si dovrebbe, pertanto solo usare un file di migrazione di Noah 3 in un database vuoto o in una installazione pulita di Noah 4.

1. Fare doppio clic sul file NOAH3DataCollector.exe sul CD di installazione.



2. Per aggiungere i dati e le impostazioni pazienti di NOAH 3 in un file di migrazione, premi il pulsante 'Migrate to file'.
3. Verrà visualizzata una nuova finestra 'Salva come'. Selezionate una cartella o il luogo dove salvare il file. Inserire un nome al 'File name'. Premere Salva.
4. Verrà visualizzata una barra di processo. Una volta terminato apparirà la frase 'Data collecting DONE'.
5. Chiudere il programma NOAH3DataCollector.exe e copiare il file salvato nel PC contenente l'installazione di Noah 4.
6. Se lo strumento di migrazione non è già stato avviato nella macchina dove è presente l'installazione di Noah 4, avviare il programma MigrationUtility.exe, normalmente presente sul PC in C:\Programmi \HIMSA\Noah 4, seguendo le istruzioni.

## Lietuvių kalba

Šiame puslapyje aprašoma kaip naudoti NOAH 3 duomenų rinkiklio įrankį, kuriuo į vieną perkėlimo bylą esančią Noah 4 prietaise arba kitame kompiuteryje, galima perkelti importui naudojamus NOAH 3 sistemos parametrus ir duomenis apie pacientą.

**Įspėjimas:** Importuojant NOAH 3 perkėlimo bylą į Noah 4 bus perrašyti visi Noah 4 duomenų bazėje esantys duomenys.

1. Du kartus spustelėkite CD diske esančią bylą NOAH3DataCollector.exe.



2. Norėdami pridėti NOAH 3 parametrus ir duomenis apie pacientą prie bylos, kuri bus importuojama į Noah 4, paspauskite 'Perkelti bylą (Migrate to file)'.
3. Atidaromas langas 'Išsaugoti kaip'. Pasirinkite vietą, kurioje norite saugoti bylą. Paspauskite 'Bylos pavadinimas'. Paspauskite Išsaugoti.
4. Po bylos išsaugojimo bus užpildyta aukščiau parodyta eigos juosta ir po eigos juosta atsiras užrašas 'Duomenų rinkimas BAIGTAS (Data collecting DONE)'.
5. Uždarykite bylą NOAH3DataCollector.exe ir nukopijuokite išsaugotą bylą į kompiuterį, kuriame yra Noah 4 prietaisas.
6. Jeigu kompiuteryje, kuriame yra Noah 4 prietaisas, nepaleidžiamas Noah 4 išorinio perkėlimo įrankis, du kartus spustelėkite bylą MigrationUtility.exe (bylos saugojimo vieta C:/Program Files/HIMSA/Noah 4) ir vykdykite nurodymus.

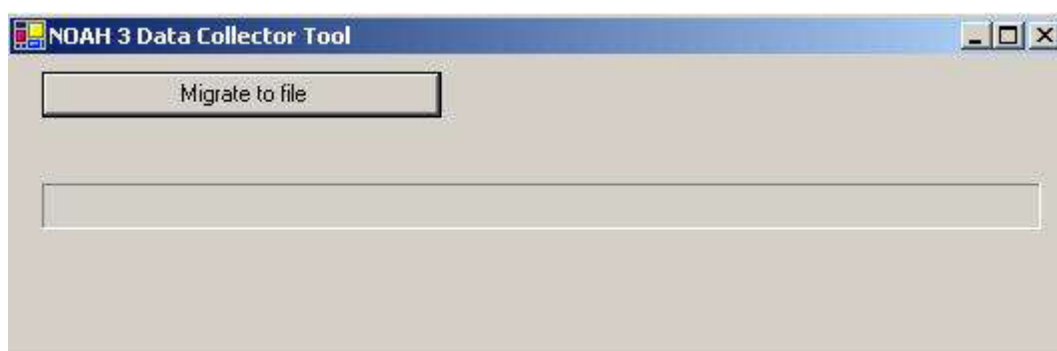


## Magyar

Ez az oldal azt írja le, hogyan használható a NOAH 3 „Data Collector Tool” eszköz a NOAH System 3 beállításainak és a páciensek adatainak egyetlen fájlba történő migrálásához annak érdekében, hogy egy másik számítógépen egy Noah 4 alkalmazásba importálható legyen.

**Figyelem:** Ha importálja A NOAH 3 migrációs fájlt a Noah 4 verzióba, az a Noah 4 adatbázisában valamennyi adatot felülír. Ezért a NOAH 3 migrációs fájlt kizárólag új vagy üres Noah 4 adatbázisba importálja.

1. Kattintson kétszer a NOAH3DataCollector.exe fájlra a telepítőlemezen.



2. Ha szeretné hozzáadni a NOAH 3 beállításokat és páciensadatokat egy Noah 4 migrációs fájlhoz, akkor kattintson a „migrálás fájlba” (Migrate to file) gombra.
3. Megnyílik egy „mentés másként” ablak. Válassza ki a helyet, ahová el szeretné menteni a fájlt. Írjon be egy fájlnevet. Kattintson a mentés gombra.
4. Amint a fájl mentése megtörtént, a fenti képen látható állapotjelző csík megtelik, és alatta megjelenik az „Adatgyűjtés OK” (Data collecting DONE) felirat.
5. Zárja be a NOAH3DataCollector.exe fájlt, és másolja át az elmentett fájlt a Noah 4 alkalmazást futtató számítógépre.
6. Ha a Noah 4 külső migrációs eszköz (External Migration Tool) még nem fut a Noah 4 alkalmazást tartalmazó számítógépen, akkor kattintson kétszer a MigrationUtility.exe fájlra a számítógépen (általában a C:\Program Files\HIMSA\Noah 4 alatt található), és kövesse az utasításokat.

## Nederlands

Deze pagina beschrijft hoe u de *NOAH 3 Data Collector Tool* gebruikt om uw NOAH systeem 3 instellingen en cliëntgegevens in een enkel migratiebestand te zetten en om dit vervolgens te importeren in een Noah 4 installatie op een andere computer.

**Waarschuwing:** het importeren van een NOAH 3 migratiebestand in Noah 4 zal alle gegevens in de Noah 4 database overschrijven. U moet een NOAH 3 migratiebestand daarom alleen importeren in een nieuwe of lege Noah 4 database.

1. Dubbelklik op NOAH3DataCollector.exe op de installatie CD.



2. Om uw NOAH 3 instellingen en uw cliëntgegevens in een bestand te zetten voor Noah 4, klikt u op 'Migrate to file'.
3. Een 'Save As' venster verschijnt. Bepaal waar uw bestand opgeslagen moet worden. Voer een 'File name' in. Klik op 'Save'.
4. Als de voortgangsbalk in bovenstaande figuur gevuld is, is het bestand opgeslagen en verschijnt 'Data collecting DONE' onder de voortgangsbalk.
5. Sluit de NOAH3DataCollector.exe en kopieer het opgeslagen bestand naar de PC met uw Noah 4 installatie.
6. Als de Noah 4 External Migration Tool nog niet draait op de PC met uw Noah 4 installatie dubbelklikt u op MigrationUtility.exe op uw PC (normaliter te vinden op C:\Program Files\HIMSA\Noah 4) en volgt u de instructies.

## Norsk

Denne siden beskriver hvordan NOAH 3 Data Collector Tool brukes for å migrere dine NOAH System 3 innstillinger og pasientdata til én enkelt migreringsfil som kan importeres inn i en Noah 4 installasjon på en annen datamaskin.

**Advarsel:** Importering av en NOAH 3 migreringsfil i Noah 4 vil overskrive alle data i Noah 4 databasen. Du burde derfor kun importere en NOAH 3 migreringsfil inn i en ny eller tom Noah 4 database.

1. Dobbeltklikk NOAH3DataCollector.exe filen (fra CD/skrivebord eller lignende) på NOAH 3 serveren.



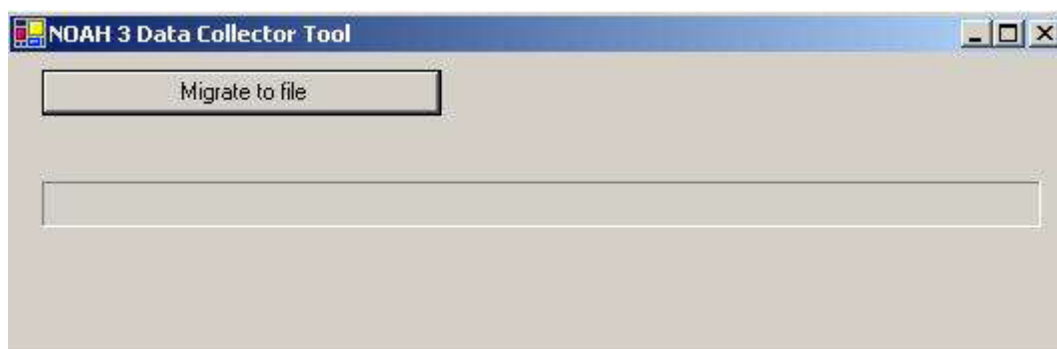
2. For å migrere dine NOAH 3 innstillinger og pasientdata, klikk på 'Migrate to file'.
3. Et 'Lagre Som' vindu åpner seg. Bla igjennom til en lokasjon der du vil lagre migreringsfilen. Skriv inn et 'Filnavn' og klikk Lagre.
4. Når filen er lagret vil fremskrittets indikatoren være utfylt og det vil stå 'Data collecting DONE' under.
5. Lukk NOAH 3 Data Collector Tool og kopier din lagrede migreringsfil til datamaskinen som inneholder Noah 4.
6. Hvis Noah 4 External Migration Tool ikke allerede kjører på datamaskinen som inneholder Noah 4, dobbeltklikk MigrationUtility.exe på datamaskinen og følg instruksjonene som kommer opp. (normalt ligger denne filen under C:\Programfiler\HIMSA\Noah 4).

## Polski

Ta strona opisuje, w jaki sposób należy użyć narzędzia NOAH 3 Data Collector Tool, aby migrować ustawienia systemu NOAH 3 oraz dane pacjentów w jeden plik migracyjny. Plik będzie użyty do importu danych do systemu Noah 4 na innym komputerze.

**Uwaga:** Importowanie pliku migracyjnego NOAH 3 do systemu Noah 4 nadpisze wszystkie dane w bazie danych Noah 4. Dlatego należy używać importować plik migracyjny NOAH 3 do nowej lub pustej bazy danych Noah 4.

1. Należy dwukrotnie kliknąć na plik NOAH3DataCollector.exe file na płycie instalacyjnej.



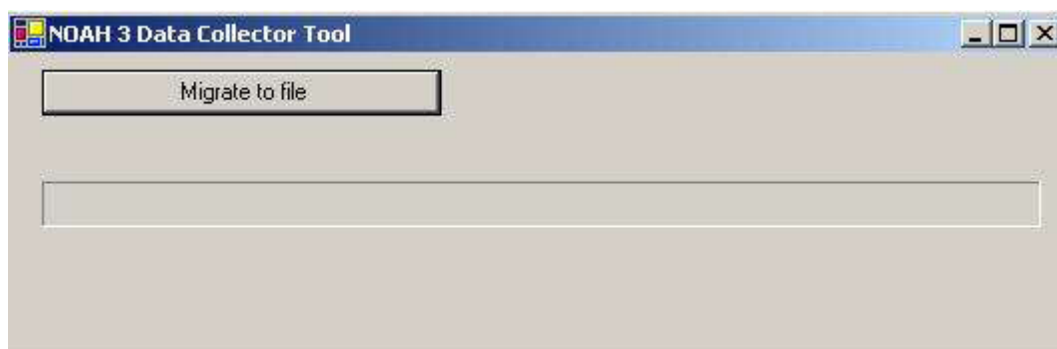
2. Aby dodać ustawienia NOAH 3 oraz dane pacjentów do pliku migracji do systemu Noah 4, kliknąć 'Migrate to file' (Migruj do pliku).
3. Pojawi się okno 'Zapisz jako'. Należy przeglądać i wybrać lokalizację, w której będzie zapisany plik. Wpisać 'Nazwę pliku'. Kliknąć Zapisz.
4. Gdy plik zostanie zapisany, pasek zaawansowania na powyższym rysunku będzie wypełniony i poniżej paska zaawansowania pojawi się komunikat 'Data collecting DONE' (Zbieranie danych ZAKOŃCZONE).
5. Należy zamknąć plik NOAH3DataCollector.exe i skopiować zapisany plik do komputera zawierającego system Noah 4.
6. Jeśli na komputerze zawierającym system Noah 4 narzędzie Noah 4 External Migration Tool nie jest jeszcze uruchomione, należy dwukrotnie kliknąć na plik MigrationUtility.exe (standardowo zlokalizowanym w ścieżce C:\Program Files\HIMSA\Noah 4) i postępować zgodnie z instrukcjami.

## Português

Esta página descreve como usar a Ferramenta de Coletor de Dados do NOAH 3 para migrar os parâmetros e os dados dos pacientes do seu Sistema NOAH 3 num único arquivo de migração para importar para dentro da instalação do Noah 4 em outro computador.

**Aviso:** Importando um arquivo de migração do NOAH 3 para o Noah 4 sobrescreverá todos os dados no banco de dados do Noah 4. Você deve, portanto, importar somente um arquivo de migração do NOAH 3 para um novo ou vazio banco de dados do Noah 4.

1. Dê duplo clique no arquivo NOAH3DataCollector.exe no CD de instalação.



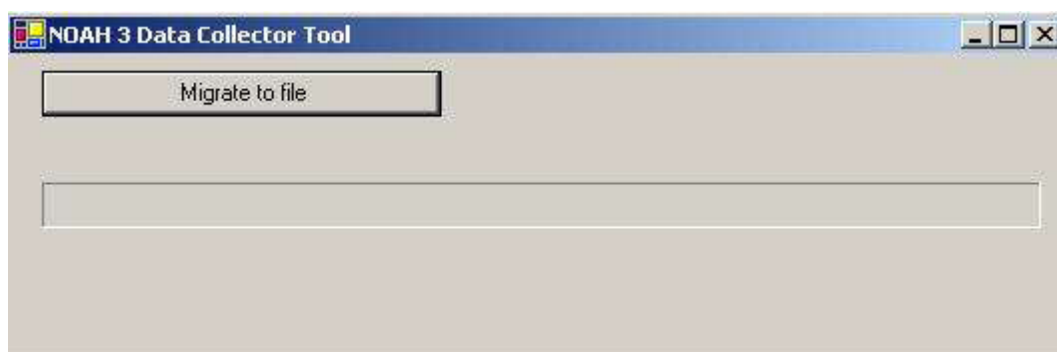
2. Para adicionar os parâmetros e os dados dos pacientes do seu NOAH 3 para um arquivo de migração para o Noah 4, clique em 'Migrate to file'.
3. Uma janela de 'Save As' se abrirá. Mostre o local no qual salvará este arquivo. Digite um 'File name'. Clique em Salvar.
4. Quando o arquivo estiver sendo salvo, a barra de progresso na imagem acima será preenchida e 'Data collecting DONE' aparecerá abaixo da barra de progresso.
5. Feche o arquivo NOAH3DataCollector.exe e copie o arquivo salvo para o PC contendo sua instalação do Noah 4.
6. Se a Ferramenta de Migração Externa do Noah ainda não estiver rodando no PC contendo sua instalação do Noah 4, dê duplo clique no MigrationUtility.exe no seu PC (normalmente localizado em C:\Program Files\HIMSA\Noah 4) e siga as instruções.

## Русский

В этом разделе описывается, как использовать инструмент NOAH 3 Data Collector Tool для переноса установок программы и данных пациентов из системы NOAH 3 в файл, который затем можно будет установить в Noah 4 на другом компьютере.

**Внимание:** при импорте файла миграции NOAH 3 в систему Noah 4 будет удалена база данных пациентов Noah 4. Поэтому следует импортировать файл миграции Noah3 в новую или в пустую базу данных Noah 4.

1. В установочном диске дважды нажмите на файле NOAH3DataCollector.exe. На экране появится диалоговое окно «Noah3 Data Collector Tool».



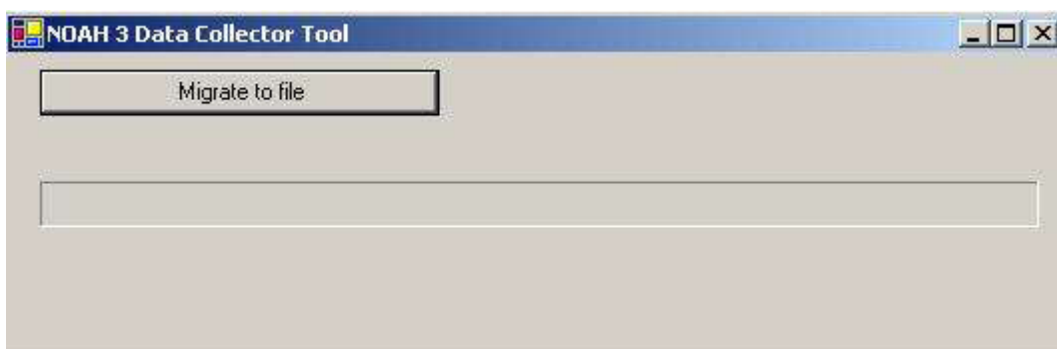
2. Для переноса настроек и данных пациентов из NOAH 3 в файл миграции для Noah 4 нажмите кнопку «Переместить в файл» ('Migrate to file').
3. На экране появится диалоговое окно «Сохранить как» ('Save As'). Укажите путь к директории, в которую хотите сохранить файл миграции. Введите имя файла в поле «Имя файла» ('File name'). Нажмите «Сохранить» ('Save').
4. При сохранении файла полоска на экране будет увеличиваться. При завершении сохранения на экране появится сообщение «Перенос данных выполнен» ('Data collecting DONE').
5. Закройте диалоговое окно «Noah3 Data Collector Tool» и скопируйте сохраненный файл миграции на ПК с установленной системой Noah 4.
6. Если программа «Noah 4 External Migration Tool» не установлена на ПК с Noah4, дважды нажмите на файле «MigrationUtility.exe», который обычно расположен в C:\Program Files\HIMSA\Noah 4, и выполняйте инструкции.

## Svenska

Denna sida beskriver hur du använder "NOAH 3 Data Collector Tool" för att migrera ditt NOAHSystem 3 inställningar och patientdata till en migrationsfil för att sedan kunna importera en Noah 4 installation på en annan PC.

**Varning:** Att importera en NOAH 3 migrationsfil till Noah 4 kommer överskriva all data i Noah 4 databasen. Du bör därför, endast importera en NOAH 3 migrationsfil till en ny eller en tom Noah 4 databas.

1. Dubbelklicka på NOAH3DataCollector.exe på installations CD.



2. För att lägga till din NOAH 3 inställning och patientdata till en fil för migration, klicka på 'Migrate to file'.
3. Ett 'Spara som' fönster öppnas. Browsa till en lokation för att spara din fil. Skriv in ett filnamn och klicka på Spara.
4. När filen har sparats, kommer en förloppsindikator i bilden ovan fyllas och när denna är klar kommer 'Data collecting DONE' att visas i indikatorn.
5. Stäng NOAH3DataCollector.exe och kopiera den sparade filen till en till en PC där din Noah 4 installation finns.
6. Om 'Noah 4 External Migration Tool' inte redan körs på PC med din Noah 4 installation, dubbelklicka på 'MigrationUtility.exe' på din PC (normalt ligger den under C:\Program\HIMSA\Noah 4) och följ instruktionerna.

## Suomi

Tämä sivu kertoo miten NOAH 3 tietojensiirtotyökalua käytetään tietojen ja käyttäjäasetusten siirtoon NOAH 3 työasemalta uuteen Noah 4 työasemaan yhtenä siirtotiedostona.

**VAROITUS :** Tietojen siirto NOAH 3 siirtotiedostolla korvaa kaikki Noah 4 tietokannassa olevat tiedot. Siksi tätä työkalua tulisi käyttää vain jos tiedot siirretään uuteen Noah 4 työasemaan jossa on tyhjä tietokanta.

1. Tupla-klikkaa NOAH3DataCollector.exe tiedostoa joka löytyy Noah 4 asennus CD:ä.



2. NOAH 3 asetukset ja potilastiedot luodaan siirtotiedostoksi Noah 4:ä varten painamalla 'Luo siirtotiedosto' painiketta.
3. Tallenna tiedosto ikkuna avautuu. Selaa sopiva kohde ja anna tiedostolle nimi. Tallenna tiedosto painamalla Tallenna painiketta.
4. Kun siirtotiedosto on luotu tilapalkin alle tulee teksti 'NOAH 3 siirtotiedosto luotu'.
5. Sulje ohjelma NOAH3DataCollector.exe ja kopioi tallennettu siirtotiedosto työasemaan johon Noah 4 on asennettu.
6. Jos Noah 4 siirtotyökalu palvelu ei ole käynnissä työasemalla johon tiedot halutaan tuoda tupla-klikkaa MigrationUtility.exe tiedostoa (normaalisti kohteessa C:\Program Files\HIMSA\Noah 4) ja seuraa ohjeita.



## Türkçe

Bu sayfada, NOAH Veri Toplama Araçlarının NOAH system 3 ayarlarına nasıl geçirileceği ve hasta verilerini tek bir geçiş dosyası olarak, diğer bir bilgisayara yüklenmiş Noah 4'enasıl aktarılabilceğı anlatılmaktadır.

**Uyarı :** Noah 3 geçiş dosyası Noah 4'e aktarıldığında Noah 4 veritabanı yeniden oluşturulur. Bu nedenle NOAH 3 geçiş dosyalarını aktarırken Noah 4 veri tabanının yeni veya boş olmasına dikkat etmelisiniz.

1. Yükleme CD'sinin üzerindeki NOAH3DataCollector.exe dosyasına çift tıklayın.



2. NOAH 3 ayarlarını eklemek ve hasta veri dosyasını Noah 4'e geçirmek için 'Dosyaya Geçir'('Migrate to file') in üzerine tıklayın.
3. 'Yeniden Kaydet' ekranı açılacak. Dosyalarınızı kaydedecek bir alan seçin. 'Dosya Adı' girin. 'Kaydet'in üzerine tıklayın.
4. Dosya kaydedildiğinde, yukarıdaki resimdeki ilerleme çubuğu dolacak ve çubuğun altında 'Veri Toplama TAMAMLANDI' ('Data collecting DONE') yazısı belirecektir.
5. NOAH3DataCollector.exe dosyasını kapatın ve kaydedilmiş dosyayı Noah 4 yüklenmiş bilgisayarınıza kopyalayın.
6. Eğer 'Noah 4 Harici Geçiş Araçları', Noah 4 yüklenmiş bilgisayarınızda çalışmıyorsa, bilgisayarınızdaki MigrationUtility.exe üzerine çift tıklayın ( C:\Program Files\HIMSA\Noah 4 ) ve açıklamaları takip edin.

## 한국어

이 페이지는 Noah 4가 설치된 다른 컴퓨터로 불러올 수 있도록 NOAH 3 데이터 컬렉터 도구를 이용하여 NOAH 시스템 3 설정 및 환자 정보를 하나의 마이그레이션 파일로 통합하는 방법을 알려 줍니다.

**경고:** NOAH 3 마이그레이션 파일을 Noah 4로 불러오면 Noah 4 데이터베이스의 모든 정보를 덮어씁니다. 그러므로 새롭거나 빈 Noah 4 데이터베이스인 경우에만 NOAH 3 마이그레이션 파일을 불러와야 합니다.

1. 설치 CD의 NOAH3DataCollector.exe 파일을 더블 클릭합니다.



2. Noah 4로 마이그레이션하기 위해 NOAH 3 설정 및 환자 정보를 파일에 추가하려면 'Migrate to file'을 클릭합니다.
3. 'Save As' 창이 열립니다. 파일을 저장할 위치로 이동합니다. 'File Name'을 입력합니다. '저장'을 클릭합니다.
4. 파일이 저장되면 위의 사진에서처럼 진행표시줄이 차게 되고 진행표시줄 아래에 'Data collecting DONE'이라고 나타납니다.
5. NOAH3DataCollector.exe 파일을 종료하고 저장된 파일을 Noah 4가 설치된 PC로 복사합니다.
6. Noah 4 외부 마이그레이션 도구가 Noah 4가 설치된 PC에 없다면 PC에서 MigrationUtility.exe를 더블 클릭하고(일반적인 위치: C:\Program Files\HIMSA\Noah 4) 설명을 따르십시오.

## 日本語

このページでは、NOAH System

3の設定および顧客データを別のPC上のNoah4にインポートするための移行ファイルを作成する NOAH 3 Data Collector Tool の使い方を説明します。

### 注意:

NOAH3の移行ファイルをインポートするとNoah4データベースの全てのデータに上書きされます。必ず新規または空のNoah4データベースへNOAH3移行ファイルをインポートするように注意してください。

1. インストールCD内にある NOAH3DataCollector.exe をダブルクリックします。



2. NOAH3の設定および顧客データを移行ファイルに追加するために'Migrate to file'をクリックします。
3. 'Save As' 画面が表示されます。ファイルを保存する場所を指定し、'File name'を入力し「保存」をクリックします。
4. ファイルが保存される間、上記画面の進行状況を示すバーが進みます。完了すると'Data collecting DONE' がバーの下に表示されます。
5. NOAH3DataCollector.exe を閉じ、作成されたファイルをNoah4がインストールされているパソコンにコピーします。
6. Noah4のパソコンでNoah4ExternalMigrationToolが起動していなければ、MigrationUtility.exe をダブルクリックし、表示される手順に従います。( C:\Program Files\HIMSA\Noah 4 フォルダ)

## 中文 (中国)

本页叙述如何使用 NOAH 3 数据收集器工具将 NOAH System 3 的设定及病患数据转为单一档案并移到安装在另一台计算机的 Noah 4 系统中。

**警告:** 将 NOAH 3 迁移档案移入 Noah 4 时将会覆盖 Noah 4 数据库的所有数据. 因此您必须将 NOAH 3 迁移档案移入 一个新的Noah 4 数据库.

1. 在安装片内的 NOAH3DataCollector.exe 执行档点二下.



2. 点选'Migrate to file'将您的 NOAH 3设定及病患数据文件移到Noah 4.
3. 会跳出一个 'Save As' 窗口.浏览并选择要储存档案的位置. 输入一个 'File name'. 然后按储存.
4. 档案储存后上图中的进度状态条会填满并在下方显示 'Data collecting DONE'.
5. 关闭 NOAH3DataCollector.exe 档案并复制已储存的档案到安装 Noah 4的计算机中.
6. 若安装 Noah 4的计算机中的 Noah 4 外部迁移工具尚未执行, 请在您计算机中的 MigrationUtility.exe 档案上点二下 (通常其位置在 C:\Program Files\HIMSA\Noah 4) 并按照指示做.

## 中文 (台灣)

本頁敘述如何使用 NOAH 3 資料收集器工具將 NOAH System 3 的設定及病患資料轉為單一檔案並移到安裝在另一台電腦的 Noah 4 系統中。

**警告:** 將 NOAH 3 遷移檔案移入 Noah 4 時將會覆蓋 Noah 4 資料庫的所有資料. 因此您必須將 NOAH 3 遷移檔案移入 一個新的Noah 4 資料庫.

1. 點選'Migrate to file'將您的 NOAH 3設定及病患資料檔移到Noah 4.



2. 點選'Migrate to file'將您的 NOAH 3設定及病患資料檔移到Noah 4.
3. 會跳出一個 'Save As' 視窗.瀏覽並選擇要儲存檔案的位置. 輸入一個 'File name'. 然後按儲存.
4. 檔案儲存後上圖中的進度狀態條會填滿並在下方顯示 'Data collecting DONE'.
5. 關閉 NOAH3DataCollector.exe 檔案並複製已儲存的檔案到安裝 Noah 4的電腦中.
6. 若安裝 Noah 4的電腦中的 Noah 4 外部遷移工具尚未執行, 請在您電腦中的 MigrationUtility.exe 檔案上點二下 (通常其位置在 C:\Program Files\HIMSA\Noah 4) 並按照指示做.